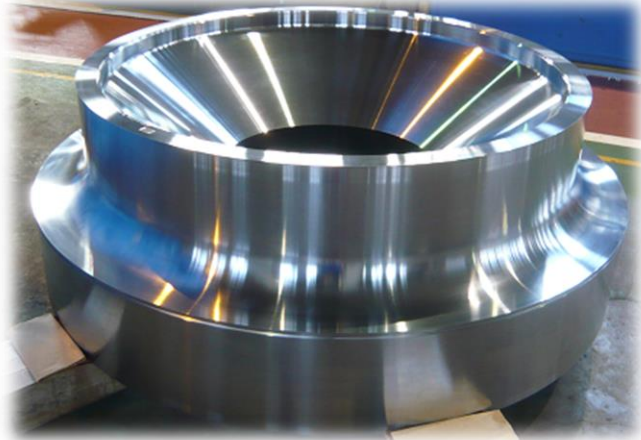


析出硬化系ステンレス鋼

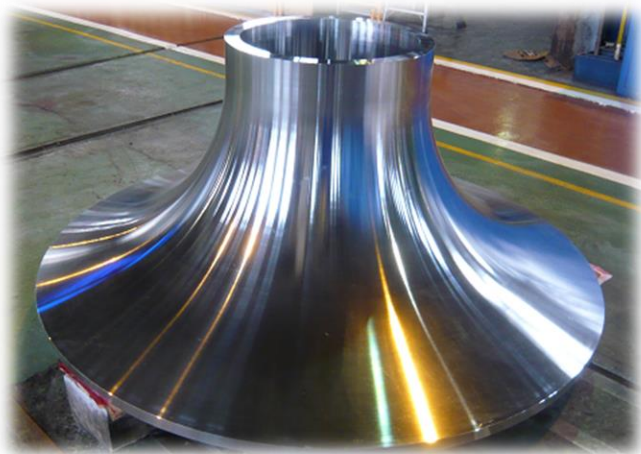
17-4PH (ASTMA564 630)、15-5PH (ASTMA564 XM-12) ステンレス鋼の素材製造技術を確立しており、高強度・耐食性が求められる化学プラントや圧力容器用部材などとして多数の納入実績があります。

製品事例

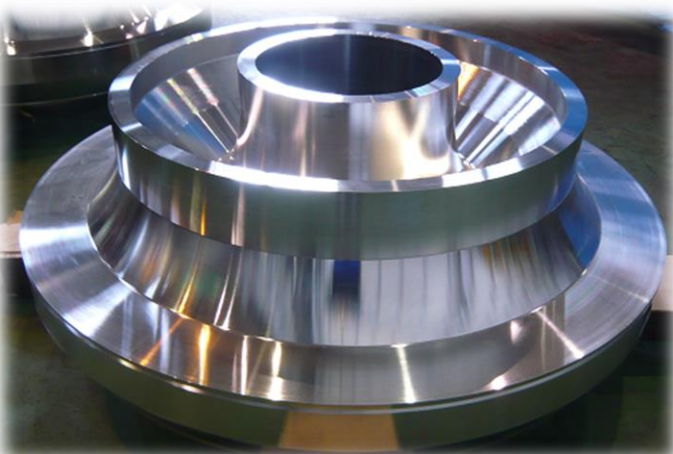
● コンプレッサ用インペラ部材



形状: OD1,902 x ID718 x H657mm
 重量: 約7t



形状: OD1,739 x ID491 x H715mm
 重量: 約3t

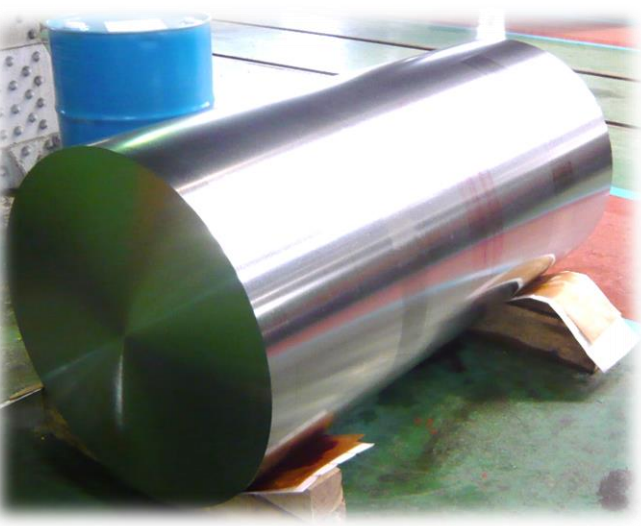


形状: OD1,890 x ID520 x H650mm
 重量: 約7t

● 圧力容器用部材



形状: OD800 x L1600mm
 重量: 約5t



材料特性

表1 化学組成 (*1) (mass%)

	C	Si	Mn	P	S	Ni	Cr	Cu	その他
ASTM A564 630	≤0.07	≤1.00	≤1.00	≤0.040	≤0.030	3.00-5.00	15.00-17.50	3.00-5.00	Nb+Ta 0.15-0.45
ASTM A564 XM-12	≤0.07	≤1.00	≤1.00	≤0.040	≤0.030	3.50-5.50	14.00-15.50	2.50-4.50	Nb+Ta 0.15-0.45

表2 機械的性質 (*1)

	熱処理記号	耐力 (MPa)	引張強さ (MPa)	伸び (%)	絞り (%)	硬さ		吸収エネルギー 2mmV, J
						HBW	HRC	
ASTM A564 630	H900	≥1175	≥1310	≥10	≥35	≥388	≥40	-
	H925	≥1070	≥1170	≥10	≥38	≥375	≥38	≥6.8
	H1025	≥1000	≥1070	≥12	≥45	≥331	≥35	≥20
	H1150	≥725	≥930	≥16	≥50	≥277	≥28	≥41
ASTM A564 XM-12	H900	≥1170	≥1310	≥6	≥15	≥388	≥40	-
	H925	≥1070	≥1170	≥7	≥20	≥375	≥38	≥6.8
	H1025	≥1000	≥1070	≥8	≥27	≥331	≥35	≥14
	H1075	≥860	≥1000	≥9	≥28	≥311	≥32	≥20

(*1) ASTM規格による。成分・機械的性質の調整も可能です。

製造を支える各種設備

独自技術を駆使し、万全の体制で大型製品から中・小型製品まで、高信頼性の素材をご提供します。

製鋼設備



炉外精錬炉



150t及び30tESR

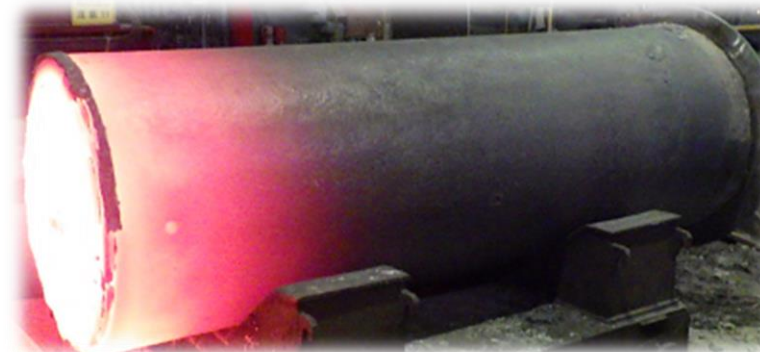
鍛錬設備



3,000tプレス



14,000tプレス



Φ1100mmESR鋼塊 (17-4PH鋼)



二アネット成形鍛造 (17-4PH鋼)

お問い合わせください

営業本部 産業素材営業部 鍛造鋼グループ
 TEL. 03-5745-2059

★ 再鍛造用母材なども小径品から大径品まで、ご希望に応じて製造が可能です。

